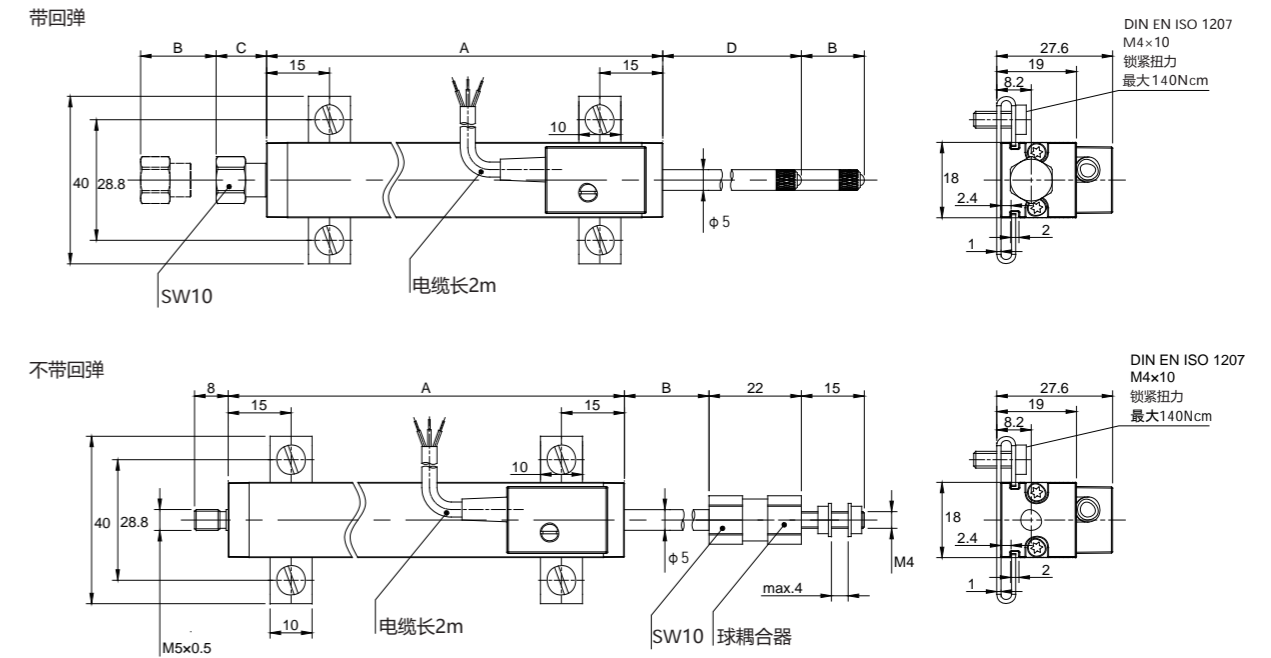


# NS-WY02系列 位移传感器

- 内置弹簧、自动复位
- 高分辨率、预期寿命长
- 精度高、误差小
- 防护等级IP40



## 外形尺寸图 Dimensions



## 技术参数 Technique parameter

参数	Specifications	技术指标 Technique data						
线性行程	Stroke length	5mm	10mm	25mm	50mm	75mm	100mm	150mm <small>不带回程</small>
壳体长度 (A±1mm)	Housing length(A±1mm)	48	48	63	94.4	134.4	166	188
机械行程(B)	Mechanical stroke(B±1.5mm)	15	15	30	55	80	105	155
尺寸C (mm)	Size C (mm)	7	7	12	12	12	12	
尺寸D (mm)	Size D (mm)	6	6	32	32	32	32	
综合精度	Comprehensive accuracy	±0.05%F.S, ±0.1%F.S, ±0.25%F.S						
重复性	Repeatability	0.002mm						
输出信号	Output signal	4~20mA, 0~5V, 0~10V, 0~±5V, 0~±10V						
工作电压	Operating voltage	24Vdc (12~32Vdc)						
工作温度	Operating temperature	-30~100°C						
抗振性能	Vibration proof	20g(5...2000 Hz)						
耐冲击性	Strikeproof	50g(11 ms)						
位移速度	Displacement speed	≤10m/s						
绝缘阻抗	Insulation resistance	≥100MΩ (50Vdc)						
分辨率	Resolution	0.001mm						
外壳材质	Material	铝合金 Aluminium alloy						
防护等级	IP protection	IP40						

## 选型表 Model code:

NS-	商标		
	型号	产品名称	
	WY02	位移传感器	
	- X	X: 线性行程, 单位为: mm 例: 10mm, 50mm	
		代码	综合精度
		05	±0.05%F.S
		10	±0.10%F.S
		25	±0.25%F.S
		代码	是否双向
		L	单向 (即零点在一端, 如: 10L表示10mm)
		D	双向 (即零点在中间, 如: 10D表示±10mm)
		代码	输出信号
		I	4 ~ 20mA
		V1	0 ~ 5V
		V2	0 ~ 10V
		V3	0 ~ ±5V
		V4	0 ~ ±10V
		RS485	(配NS-A002)
		T	特殊规格
		代码	工作电压
		12	12Vdc
		24	24Vdc
		T	特殊规格

NS - WY02 - 10mm 10 L I 12 ← 选型举例

\*注: 放大器外置